

# Servicemodul

Ein Werkzeug für den Techniker

## Systembeschreibung

In das Servicemodul werden relevante Kundendaten aus dem Billingssystem übertragen. Gleichzeitig werden an dieser Stelle technische Informationen über Geräte wie CMTS, Kabelmodems, USV usw. gesammelt.

In geeigneten Übersichten, Formularen oder Berichten erfolgt eine entsprechende Zuordnung und sinnvolle Darstellung aller vorhandener Daten.

### 1 Überallzugang

Das Servicemodul ist eine Internetapplikation, die von den Servicemitarbeitern aller Orts eingesehen werden kann.

Informationsdefizite innerhalb der Firma oder zwischen der Firma und den Servicemitarbeitern bzw. Servicefirmen werden weitestgehend vermieden.

### 2 Überblick

Mit der Einführung multimedialer Dienste werden höhere Ansprüche an die Verfügbarkeit gestellt. Dieser Tatsache kann aber nur Rechnung getragen werden, wenn durch präventive Maßnahmen bereits vor oder im Störfall schnell reagiert werden kann. Dazu trägt das Servicemodul in einem hohen Maße bei.

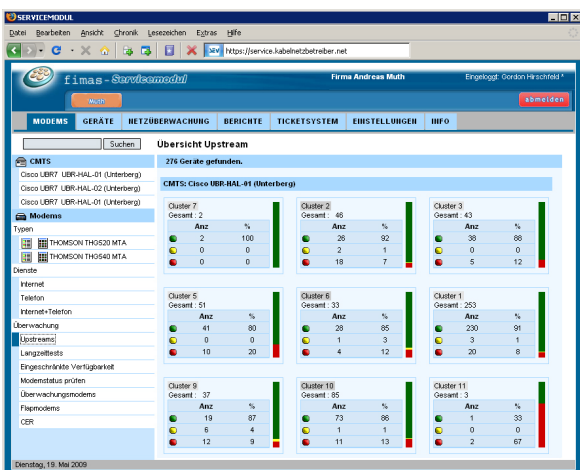


Bild: Cluster der CMTS & Upstreamübersicht



Bild: Modemdaten mit Livechart

- einfache Bedienbarkeit
- klarer Aufbau
- kurze Ladezeiten
- schneller Detailüberblick

- aktuelle techn. Daten zur Hardware
- Eventhistorie bei Ereignissen
- E-Mail & SMS Benachrichtigung im Störfall

